



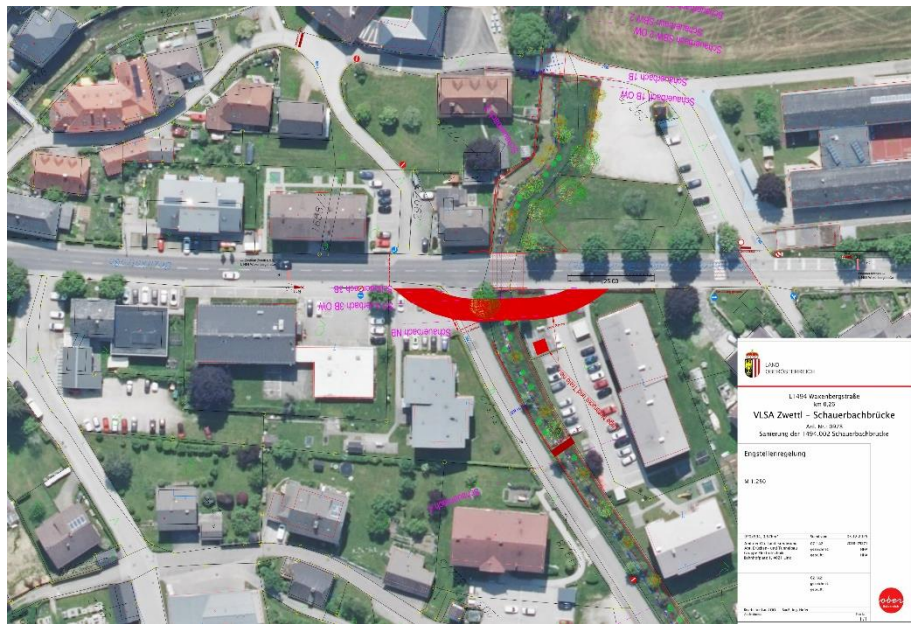
BRÜCKENBAUSTELLE SCHAUERBACH

Ein zentraler Baustein der Hochwasserschutzmaßnahmen am Schauerbach ist der Neubau der Schauerbachbrücke an der Oberneukirchner Straße. Die Bauarbeiten haben Ende Februar mit der Errichtung einer Notbrücke begonnen, über die der Verkehr während der gesamten Bauzeit aufrecht erhalten wird.

Die Verkehrsführung bleibt grundsätzlich zweispurig. Lediglich bei Begegnungen mit größeren Fahrzeugen kann es zu kurzen Anhaltungen kommen. Zusätzlich wird in Fahrtrichtung Schauerleithen eine Einbahnregelung eingerichtet.

Das Einbiegen von der Oberneukirchner Straße in Richtung Schauerleithen ist weiterhin möglich, die Rückfahrt erfolgt jedoch über Niedergarten und die Schauerschlagstraße.

Erst in den Sommerferien wird für voraussichtlich rund drei Wochen eine Ampelregelung erforderlich sein. In diesem Zeitraum ist zudem mit zusätzlichen Einschränkungen für die Anrainerinnen und Anrainer zu rechnen.



HEIZKOSTENZUSCHUSS 2025/2026

Auch in der Heizperiode 2025/2026 gibt es wieder einen Heizkostenzuschuss von € 200,00 je Haushalt.

Die Gewährung des Zuschusses ist von der Höhe des Einkommens abhängig und der Zuschuss wird an jene Personen ausbezahlt, deren Jahresbruttoeinkommen aus dem Jahr 2025 je Haushalt summiert, nachfolgende Werte nicht überschreitet:

- Einpersonenhaushalt: Jahresbruttoeinkommen bis 21.883,00 Euro
- Mehrpersonenhaushalt: Jahresbruttoeinkommen bis 30.913,00 Euro

Die Antragstellung ist **von 16. März 2026 bis 15. Mai 2026 online** auf der Website des Landes Oö. unter <https://www.landoberoesterreich.gv.at/heizkostenzuschuss.htm> möglich.

Sollten Sie bei der Antragstellung Unterstützung benötigen, wenden Sie sich bitte an das Bürgerservice der Marktgemeinde Zwettl an der Rodl.

WILHERINGER PILGERWEG

Der Wilheringer Pilgerweg "Von der Donau bis zur Moldau" verbindet auf 132 Kilometern die beiden Flüsse und führt durch zwölf Gemeinden im Bezirk Urfahr Umgebung sowie zwei EU-Länder. Entlang der Strecke laden die Kirchen zu spirituellen Impulsen ein.

Am Sonntag, 19. April 2026 feiert Bischof Manfred Scheuer um 10:00 Uhr in der Stiftskirche im Stift Wilhering eine Festmesse, an die sich ein Festakt anschließen wird.

Das Fest wird mit einer Agape im Stiftsbereich ausklingen, wobei man sich im Stiftsmuseum einen Überblick über die einzelnen Etappen des Weges verschaffen kann.

Auf der Homepage www.wilheringerweg.at erhalten Sie nähere Informationen.



VERANSTALTUNGEN

Vortrag Darmgesundheit - Mikrobiom



Gesundheit beginnt im Darm

Infos aus Wissenschaft & Jahrtausende alten Heilmethoden für ihre Darmgesundheit

- ✓ Spannende Fakten über den Darm (u.a. Einfluss der Darmflora auf unsere Psyche)
- ✓ Woraus besteht die Darmflora? Mikrobiommitglieder und deren Aufgabe (Psychische Gesundheit, Immunsystem, Entzündungen, Energiemangel)
- ✓ Wie erkenne ich, dass mit meinem Darm etwas nicht stimmt?
- ✓ Was kann ich zu einer gesunden Darmflora beitragen?



Gesundes  oberösterreich

Wann:	10. März 2026 um 19:30 Uhr
Veranstaltungsort:	Feuerwehrhaus Zwettl an der Rodl
Dauer:	ca. 2 h
Referentin:	Dr. med. Helene Atalla
Eintritt:	8 €



© Designed by freepik.com

Eine Veranstaltung der Gesunden Gemeinde Zwettl an der Rodl

Frühlingserwachen mit der Mütterrunde Kinder- und Erwachsenenbasar

Am **Freitag, 13.03.2026, von 14:00 bis 17:00 Uhr** öffnet der **Kinderartikelbasar** seine Türen. Gut erhaltene Kleider, Schuhe, Spielsachen, Bücher und mehr warten auf neue Besitzer. Kinderaugen werden garantiert strahlen! Zum ersten Mal nutzen wir die **Basalino-App**, die den Ablauf deutlich vereinfacht. Für **Kaffee und Kuchen** ist auch wieder gesorgt.

Der **Erwachsenenbasar** findet am **Freitag, 20.03.2026 von 16:00 bis 20:00 Uhr** und am **Samstag, 21.03.2026 von 09:00 bis 12:00 Uhr** statt. Entdeckt Frühlings- und Sommerartikel für Damen, Herren, Jung und alt – für jeden ist etwas dabei.

Der Basar verbindet **nachhaltiges Einkaufen**, Begegnungen und Gemeinschaft. In unserer Bar mitten im Verkaufsraum könnt ihr verweilen, genießen und euch austauschen.

Wir freuen uns auf **drei schöne Basartage!**
Das Mütterrundenteam



KONZERT

Musikverein
Zwettl/Rodl

Samstag, 21. März 2026

Beginn 20:00 Uhr
Einlass ab 19:30 Uhr
im Turnsaal der VS Zwettl

Musikalische Leitung
Stefanie Pötscher und Gottfried Preining

Der Reinerlös dieser Veranstaltung wird für den Ankauf von Musikinstrumenten und Trachten verwendet.
Als Besucher*in stimmen Sie der Verwendung von Fotos dieser Veranstaltung für Online- und Printmedien des Musikvereins Zwettl/Rodl zu. ZVR Nr. 110056300



„HUI STATT PFUI“ Flurreinigungsaktion 2026

Wir sind auch 2026 wieder für die Umwelt unterwegs und laden alle ZwettlerInnen ein mitzumachen, um achtlos weggeworfenen Abfall entlang von Straßen, Bächen und öffentlichen Grünflächen einzusammeln und fachgerecht über die Gemeinde entsorgen zu lassen.

Wir treffen uns am **Samstag, 21. März 2026 um 09:00 Uhr** beim **Bauhof der Gemeinde Zwettl an der Rodl**, Schwarzweg 5, 4180 Zwettl an der Rodl

Dort bekommt jede/r Helfer/in Arbeitshandschuhe, Müllsäcke und eine Einsatzroute.

Anschließend gibt es für alle fleißigen SammlerInnen eine kleine Stärkung.



Eine Aktion der Umwelt Profis für ein sauberes Oberösterreich.

Unterstützt von:



RADRETTUNG

kostenloses Radservice

SAMSTAG 21. März 9.30 UHR* BEIM BAUHOF

Es wird die verkehrstauglichkeit überprüft, Patschen gepickt, Bremsen und Schaltung eingestellt, etc.

*Alle die bei "Hui statt Pfui" Müll sammeln, haben Vorrang
Abgabe bereits ab 8.45 Uhr

Organisation: Renate Schernhorst
Klimabündnis Arbeitskreis Zwettl

Finanzierung: Land OÖ, Klimarettung und Gemeinde Zwettl

ANGEBOTE FÜR KINDERBETREUUNG IN DEN SOMMERFERIEN



FERIEN IM WALD

Die Kinder suchen Erholung nach einem Schul- oder Kindergartenjahr und wollen raus. Diese Wochen bieten Ausgleich durch den Aufenthalt im Wald mit pädagogischer Betreuung. Spaß und Freude kommen nicht zu kurz, Entdeckergeist und Fantasie werden angeregt und die Kinder erholen sich an frischer Luft beim freien Spiel im Wald. Dabei lernen sie den Wald als Lebensraum für Tiere und Pflanzen sowie als Erholungsraum für den Menschen kennen und achten. Eine kraftspendende Ferienmöglichkeit und wertvolle Hilfe für Familien und die langen Ferien zu überbrücken.

TERMINE

10. August bis 04. September 2026
Genauere Informationen zu den Wochen auf www.kinderimwald.at

AUSRÜSTUNG

Dem Wetter entsprechend anziehen und ausreichend Jause mitgeben. Wechselgewand eventuell in den Rucksack. Bei kaltem Wetter warmes Getränk einpacken. Handys und Spielsachen bleiben bitte zu Hause!

KOSTEN

Ferien im Wald kostet pro Kind und Woche € 157,- bzw. € 137,- jedes weitere Kind der Familie.
Förderzuschuss aus den Gemeinden:
Kirchschlag, Sonnberg, Altenberg, Reichenau, Haibach, Ottenschlag und Zwettl = 45 €
Förderzuschuss aus Hellmonsödt = 25 €
Die Förderung ist auf ZWEI Wochen pro Kind und Familie begrenzt. Alle Informationen dazu auf www.kinderimwald.at

ANMELDUNG & BEZAHLUNG

Ab 24. Februar 2026 über das Buchungssystem auf www.kinderimwald.at
Nur bei sofortiger Bezahlung ist der Platz fix reserviert. Alle Informationen dazu findet man direkt bei der Buchung. Stornogebühren: ab 2 Wochen vor Beginn – 50% der Kosten, ab 1 Woche vor Beginn – Gesamtkosten. Bei Erkrankung während der begonnenen Woche ist keine Rückzahlung möglich.

DREI STANDORTE

Kirchschlag • Sonnberg • Altenberg
Die Familie entscheidet sich für einen Standort und meldet das/ die Kind/er unter www.kinderimwald.at bis 5. Juni 2026 an.
Alter: 4 bis 10 Jahre
Teilnehmerzahl: 12 – 24 Kinder, Betreuungsschlüssel: 1:8

KIRCHSCHLAG

Basisstation
überdachter Stadl oberhalb der Jausenstation Waldhäusl • Breitenstein 7, 4202 Kirchschlag bei Linz

SONNBERG

Basisstation
Waldkindergarten Sonnberg • Sonnberg 94, 4202 Sonnberg i. Mühlkreis

ALTENBERG

Basisstation
Waldgebiet Alpenblick/Haslach 4203 Altenberg

Allgemeiner Ablauf
Treffpunkt 07:30 – 08:30 Uhr an der jeweiligen Basisstation. Von dort aus zieht die Gruppe weiter in den Wald. Morgenkreis, waldpädagogische und kreative Angebote wechseln das freie Spiel mit Jausenzeit ab. Um 12:45 Uhr sind wir wieder am Basisplatz. Dort können die Kinder bis 13:30 Uhr abgeholt werden.

Einzahlung
alle Informationen dazu findet man direkt bei der Buchung auf www.kinderimwald.at

WALD ... Wunder & Abenteuer lauern draußen!
An jedem der drei Standorte laden verschiedene Waldplätze zum Bauen, Baumkrazln, Forschen, Handwerken, Entdecken und freiem Spiel im Wald ein.



LEITUNG
Karin Stadler, BA
Katzgraben Str. 71/2, 4
203 Altenberg
0680 555 77 96
office@kinderimwald.at
www.kinderimwald.at





MARKTGEMEINDE
OBERNEUKIRCHEN



Oberneukirchen
Waxenberg
Traberg

Schlaue Füchse 2026

Sommerferienbetreuung für Kindergarten- und Volksschulkinder - Anmeldungen ab jetzt!

Die flexible und qualitativ hochwertige Ferienbetreuung für Kinder von **3 bis 10 Jahren** findet heuer von **3. August bis 28. August 2026** statt. Es gibt wie jedes Jahr durchgehende Öffnungszeiten von 7:30 bis ca. 16:00 Uhr mit einem spannenden und pädagogisch wertvollen Programm. Die Schlaue Füchse sind auch heuer wieder für Kinder aus anderen Gemeinden geöffnet.

Das Betreuungsangebot, welches vom Hilfswerk organisiert wird, kann innerhalb der angemeldeten Woche flexibel genutzt werden. Die Kosten belaufen sich auf € 65,- pro Woche (unabhängig davon wie viele Tage ein Kind in dieser Woche anwesend ist). Der Essensbeitrag ist extra zu bezahlen.



Neben dem Elternbeitrag leistet auch die Hauptwohnsitzgemeinde des Kindes einen finanziellen Unterstützungsbeitrag. Dieser beträgt 65€ pro Kind pro Woche. Sollte ihre Gemeinde diesen Beitrag nicht bezahlen, wird dieser an die Eltern weiterverrechnet.

Aufgrund der starken und steigenden Nachfrage bitten wir um **verbindliche Anmeldung per Mail** (unter Angabe der gewünschten Wochen) bis **spätestens 31. März 2026** an braeuer@oberneukirchen.ooe.gv.at.

Falls es mehr Interesse als angebotene Plätze gibt, erfolgt eine Platzvergabe nach Berufsbedarf und Zeitpunkt der verbindlichen Anmeldung.



IMPRESSUM: Eigentümer und Herausgeber: Marktgemeinde Zwettl an der Rodl, Tel.: 07212 6555, www.zwettl-rodل.at, Mail: gemeinde@hellmonsödt-zwettl.at
Erscheinungsort: 4180 Zwettl an der Rodl, Fotos: Marktgemeinde Zwettl an der Rodl oder die jeweiligen Verfasser der Texte und Artikel,
Druck: Eigenvervielfältigung, Verlagspostamt: Zwettl an der Rodl